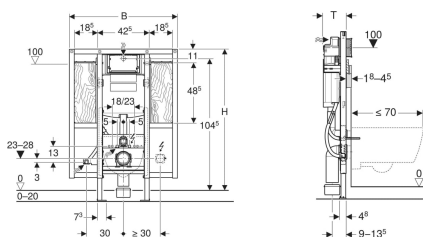


## Element de instalare Geberit Duofix pentru vas WC suspendat, 112 cm, cu rezervor încastrat Sigma 12 cm, cu acces liber, pentru mânere de sprijin și de susținere



Imagine exemplificativă



### Domenii de utilizare

- Pentru construcție cu pereți ușori
- Pentru montare în instalații aplicate la înălțimea elementului sau a încăperii
- Pentru montare în pereți de instalații la înălțimea încăperii
- Pentru montare în pereți de sistem Geberit Duofix la înălțimea piesei sau a încăperii pentru paravan
- Adecvat pentru băile pentru persoane cu dizabilități
- Pentru vase WC suspendate cu dimensiuni de racordare conform EN 33:2011
- Pentru vase WC suspendate cu proiecție prelungită, de până la 70 cm
- Pentru fixarea mânerelor de susținere și de prindere
- Pentru spălare cu un volum de apă, cu două volume de apă sau spălare start-stop
- Pentru grosimi de pardoseală de 0–20 cm

### Caracteristici

- Cadru autoportant, cu strat de acoperire cu pulbere
- Ramă pregătită pentru profilele suport pentru vasele de WC cu suprafață de contact mică
- Înălțime de montaj WC reglabilă în faza de construcție, 41–46 cm
- Picioare galvanizate
- Picioare reglabile, 0–20 cm
- Picioare autoblocante
- Tălpi cu posibilitate de rotire
- Adâncimea plăcilor suport adecvată pentru montare în profiluri U UW 50 și UW 75 și șine Geberit Duofix
- Cot de conectare la diferite poziții de adâncime, cu posibilitate de montare fără unelte, domeniu de reglaj 45 mm

### Lista elementelor livrate

- Racord de alimentare la apă R 1/2", compatibil MF, cu robinet de închidere cu acționare manuală
- Casetă de protecție pentru gura de vizitare
- 2 dopuri de protecție
- 4 ancore de perete
- Set de racordare pentru WC,  $\varnothing$  90 mm

- Dispozitiv de fixare cot de conectare, izolat acustic
- Rezervor încastrat cu acționare din față
- Rezervor încastrat izolat cu apă de condens
- Post spălarea imediată posibilă cu setările din fabrică
- Lucrări de instalare și de întreținere la rezervorul încastrat, fără unelte
- Conectare la alimentarea cu apă din centru spate sau de sus
- Casetă de protecție pentru gura de vizitare protejează împotriva umidității și a murdăriei
- Casetă de protecție pentru gura de vizitare, ajustabilă
- Placă de montaj din lemn stratificat, rezistent la apă
- Material de construcție clasa B2 conform DIN 4102-1, sau clasa D-s2, d0 conform EN 13501-3
- Emisie de formaldehidă clasa A conform EN 1084, resp. clasa E 1 în mod corespunzător conform EN 13936
- Cu tub de ghidaj pentru conducta de alimentare cu apă pentru conectarea vaselor WC Geberit AquaClean
- Dispozitiv de fixare pentru alimentare de la rețea
- Se poate monta Power & Connect Box

### Date tehnice

Presiune de curgere	0.1-10 bar
Temperatura maximă a apei	25 °C
Setare din fabrică pentru volumul de spălare	6 și 3 l
Interval de setare pentru volum mare de spălare	4 / 4.5 / 6 / 7.5 l
Interval de setare a volumului mic de spălare	2-4 l
Calculul debitului de curgere	0.11 l/s
Presiune minimă de curgere pentru calculul debitului de curgere	0.5 bar

- Cot de conectare 90° din PE-HD,  $\varnothing$  90 mm
- Mufă de adaptare din PE-HD,  $\varnothing$  90 / 110 mm
- 2 tije filetate M12
- Doză încastrată pentru orificiu  $\varnothing$  68 mm, pentru racordare electrică
- Material de fixare

Cod art.	B	H	T
111.375.00.5	88 cm	112 cm	17 cm

### Accesorii

- Geberit Power & Connect box
- Geberit Set Power & Connect box, cu raft intermediar cu terminal de conectare
- Set Power & Connect box și bloc de alimentare de la rețea Geberit pentru element de instalare pentru vas WC suspendat
- Doză încastrată Geberit, pentru construcție cu pereți ușori și cu pereți solizi



- 
- Atunci când se utilizează Power &Connect Box, nu este posibilă combinarea unui control electronic pentru WC cu Geberit AquaClean